

# BeneVision N22/N19

Patientenmonitor



# BeneVision N22/N19: Aufbruch in eine neue Dimension

Mit diesem rotierbaren Patientenmonitor glänzt Mindray weltweit als Innovationsführer. Der BeneVision N22/N19 ist der perfekte Partner für moderne Medizintechnik. Er lässt sich äußerst leicht bedienen und schafft echten klinischen Mehrwert.

Mindray gestaltet die Zukunft. Unsere Innovationen eröffnen der Medizintechnik erstaunliche Möglichkeiten und ganz neue Blickwinkel. Dank BeneVision gelingt der Aufbruch in eine neue Dimension der Patientenüberwachung. Unser neues Modell N22/N19 glänzt als weltbesten Patientenmonitor seiner Art. Er ist rotierbar und kann sowohl horizontal als auch vertikal eingesetzt werden. Das spart Platz, optimiert die Visualisierung und erhöht den Bedienkomfort.

Der BeneVision N22/N19 beschert ein Maximum an Übersicht und ist eine Premium-Lösung, auf die Experten weltweit gewartet haben. Simple Handhabung, leichte Reinigung, Innovation zum Anfassen: Seine Vielfalt und seine vorbildlichen Eigenschaften lassen den Patienten und dessen Pflege frei von Störfaktoren in den Mittelpunkt rücken.

Vor allem die intuitive Bedienung dank des One Stop-Designs und des On-Screen-Leitfadens verblüfft. Wann immer schnelle Reaktionen und fundierte Entscheidungen gefragt sind: Dieser in zwei verschiedenen Zollgrößen erhältliche Patientenmonitor dient als optimale Unterstützung für professionelle Arbeit. Sicherheit und Effizienz im Klinikalltag gehen einher mit mehr Komfort und Zeiterparnis für das Fachpersonal.



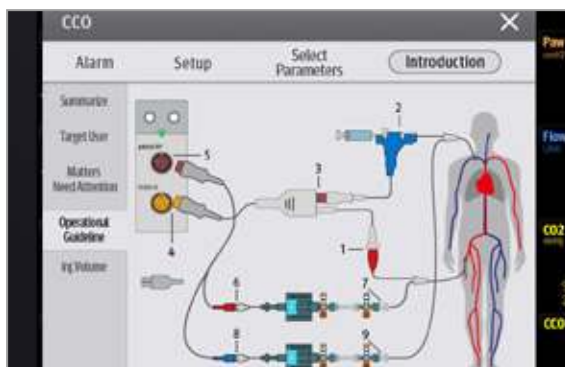


## Mehr Überblick, höherer Komfort

Dieser Patientenmonitor sorgt für klare Verhältnisse auf höchstem Niveau. Seine Visualisierungen sind erstklassig, seine Menüführung ist vorbildlich.

Für den BeneVision N22/N19 ist es eine Selbstverständlichkeit, mit animierten Farbgrafiken zu glänzen. Diese Form der Visualisierung sorgt für einen Mehrwert, der den Klinikalltag deutlich optimiert. Bestes Beispiel sind die wichtigen Hilfestellungen für Kardiologen, deren Qualität weit über den Standard herkömmlicher ST-Gruppen hinausgeht. Damit eine optimale Darstellung hämodynamischer Messdaten gelingt, haben die Experten von Mindray eine patentierte Lösung entwickelt. Farbige Grafiken geben Auskunft über das Herz-Kreislauf-System. Von der Sättigung der Lunge mit Wasser über die Anzeige von Therapieempfehlungen bis zur Früherkennung von Infarkten: Mit dem BeneVision N22/N19 beginnt eine neue Ära der Visualisierungen.

Je mehr Informationen sich anzeigen lassen, desto größer wird der Wunsch, diese optimal überblicken zu können. Sein One-Stop-Design gewährleistet, dass dieser Patientenmonitor für klare Verhältnisse sorgt. Es ermöglicht eine vorbildliche Struktur und kommt ohne lästige Untermenüs oder ergänzende Fenster aus. Auch der On-Screen-Leitfaden schafft es, eilige und wichtige Schritte zu erleichtern. Sobald der BeneVision N22/N19 einen Alarm meldet, zeigen Videos und leicht verständliche Zeichnungen an, wie reagiert werden sollte und welches Kabel wie gesteckt sein muss.





## Leichte Reinigung und Desinfizierung

Der BeneVision N22/N19 ermöglicht eine vorbildliche Hygiene. Die glatte Oberfläche wird durch ein simples Abwischen gesäubert.

Mit dem BeneVision N22/N19 hat Mindray eine innovative Technologie entwickelt, die neue Maßstäbe setzt und sich rund um den Globus durchsetzt. Er macht nicht nur herausragende Visualisierungen möglich, sondern lässt sich auch verblüffend leicht reinigen und desinfizieren.

Der BeneVision N22/N19 sieht auf den ersten Blick wie ein Tablet-PC aus. Er hat keine Tasten oder Knöpfe, ermöglicht eine intuitive Bedienung und reagiert auch auf Berührungen mit Latexhandschuhen. Wenn es um einfache Handhabung und Reinigung geht, ist dieser Monitor eine Klasse für sich. Seine glatte Oberfläche lässt ganz leicht abwischen und damit gründlich reinigen sowie desinfizieren. Weil der BeneVision N22/N19 ohne Lüftungsschlitze auskommt und keine Ecken, Kanten, Knöpfe oder Tasten hat, ist das Reinigen des gesamten Monitors mit wenigen Handgriffen und innerhalb kürzester Zeit erledigt. Einfacher, visueller und hygienischer: Mit diesen Pluspunkten überzeugt unser Novum auf höchstem Niveau.

Bei der Konzeption des BeneVision sind für sämtliche Details erstklassige Lösungen gefunden worden. Seine praktische Hoch- und Querformatanzeige sowie die einstufige Benutzeroberfläche erleichtern die umsichtige Patientenüberwachung. Er lässt sich ganz leicht auf die jeweiligen Anforderungen im Klinikalltag anpassen. Mit dem BeneVision N22/N19 ist ein visionärer Entwicklungsschritt gelungen, der Qualität und Innovation auf höchstem Niveau vereint. Er stellt eindrucksvoll unter Beweis, warum Mindray auch auf dem deutschen Markt das am schnellsten wachsende Medizintechnik-Unternehmen ist.



# Überwachung voller Flexibilität und Vielfalt

Alle Lösungen von Mindray sind optimal aufeinander abgestimmt. Das gilt auch für den BeneVision N22/N19 in Kombination mit anderen Geräten.

Verschiedene Parameter, die nach dem Baukastenprinzip zur Verfügung stehen, ermöglichen höchste Flexibilität bei der Behandlung und Überwachung von Patienten.

Das iView-Modul schafft es, einen leistungsstarken, eingebetteten PC mit einem Patientenmonitor in einem Gerät zu vereinen. So können im oberen Bereich Kurven und Parameter dargestellt werden, während sich parallel dazu im unteren Bereich allgemeine Patienteninformationen anzeigen lassen.

Die kompakte Haupteinheit und der große Bildschirm sind gemeinsam oder getrennt im Einsatz. Bei beiden Varianten kann der drehbare Bildschirm benutzt werden. Dank des innovativen Designs gelingt eine optimale Kühlung – selbst ohne Lüfter.



# Innovationen als Basis für maximale Versorgung

Stark in allen Bereichen: Mindray baut seinen technologischen Vorsprung durch ständige Weiterentwicklungen aus.

Unsere Erfahrung schafft Vertrauen – täglich und weltweit. Mindray liefert für Millionen Patienten äußerst präzise Echtzeit-Messdaten. Ärzte können sich bei ihrer Entscheidungsfindung darauf verlassen und auf ihr Vertrauen in Mindray bauen. Mit der BeneVision-Serie bieten wir weltbeste Monitoring-Lösungen. Trotz des technologischen Vorsprungs: Wir entwickeln unsere Innovationen kontinuierlich weiter, damit eine maximale Versorgung in allen Bereichen und Abteilungen gelingt.



## Kardiologie

- ST-Überwachung und ST-Segment-Vorlagen
- QT/QTc-Messung in Echtzeit
- Glasgow-12-Kanal-Analyse des Ruhe-EKGs



## Hämodynamik und Volumetrie

- Weniger invasive PiCCO- und ScvO<sub>2</sub>-Überwachung
- Nicht-invasives Herzminutenvolumen mit IKG-Modul



## Atemgas- und Lungenmechanik

- Neueste Artema-Atemgasmodule mit kompakteren Messfunktionen
- Low Flow CO<sub>2</sub>- und O<sub>2</sub>-Modul
- AION Multi-Gas und SPIRIT-Atemmechanik



## Gewebeperfusion

- INVOS rSO<sub>2</sub> bietet eine nicht-invasive, kontinuierliche Messung der Veränderungen in der regionalen Sauerstoffsättigung des Blutes im mikrovaskulären Kreislauf



## Neurologie

- EEG- und BIS/BISx4-Überwachung
- Neueste NMT-Überwachungstechnologie für präzise Erkennung von Bewegungen in allen Richtungen







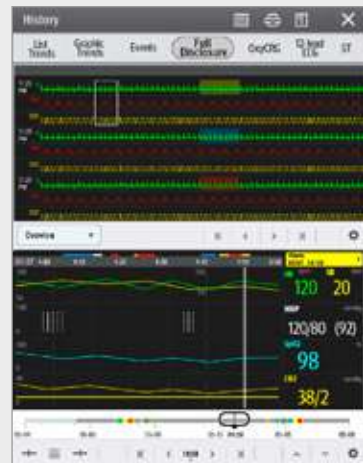
### HemoSight

Unterstützung für den Arzt bei der Entscheidungsfindung durch verschiedene Hämodynamik-Anwendungen



### ST-Grafik

Rasche und präzise Erkennung von Veränderungen der ST-Werte für deren Auswertung



### Vergleichsansicht

Zusammenfassung aller Ereignisse und Details erleichtert die Beurteilung im Kontext



Der BeneVision N22/N19 steht in drahtloser Verbindung mit den vom Patienten getragenen Modulen TM80 und BP10. Auf diesem Weg gelingt eine kabellose Überwachung am Krankenbett und darüber hinaus.

Selbst bei Patienten, die bereits aufstehen können, ist in einem größeren Radius um ihr Krankenbett eine Überwachung möglich. Von der Zentrale aus können sie sogar Textnachrichten empfangen.

# Sichere Mobilität schafft Freiräume

Deutlich mehr Bewegungsspielraum für Patient und Arzt: Sämtliche BeneVision-Lösungen von Mindray beschreiben zeitgemäße Arbeitsabläufe.

Seit der Einführung des weltweit ersten tragbaren Herzmonitors 1964 gilt: Mindray engagiert sich als Pionier für eine frühe Mobilisierung von Patienten, um deren Genesung zu fördern. Mit der BeneVision-Technologie gelingt die Erweiterung der bisher üblichen, mobilen Überwachung durch zusätzliches drahtloses Roaming, Datenkontinuität und optimierte Arbeitsabläufe in jeder Situation. In Kombination mit dem patientenseitigen Telemetrie-Monitor, der ebenfalls ein kabelloses Messmodul ist, gewährleistet BeneVision höchste Mobilität. Der Datenfluss wird erheblich verbessert. Mehr Informationen stehen übersichtlicher zur Verfügung. Für Patient und Arzt entstehen ganz neue Möglichkeiten und Freiräume.



Auch die klassische Überwachungslösung BeneView T1/TDS, die für den Transport konzipiert ist, arbeitet nahtlos mit unserer BeneVision-Lösung zusammen. So entsteht ein beispielloses und höchstmögliches Maß an Patientensicherheit.





## Intuitiv, elegant, leistungsstark: Alle Daten auf einer Plattform

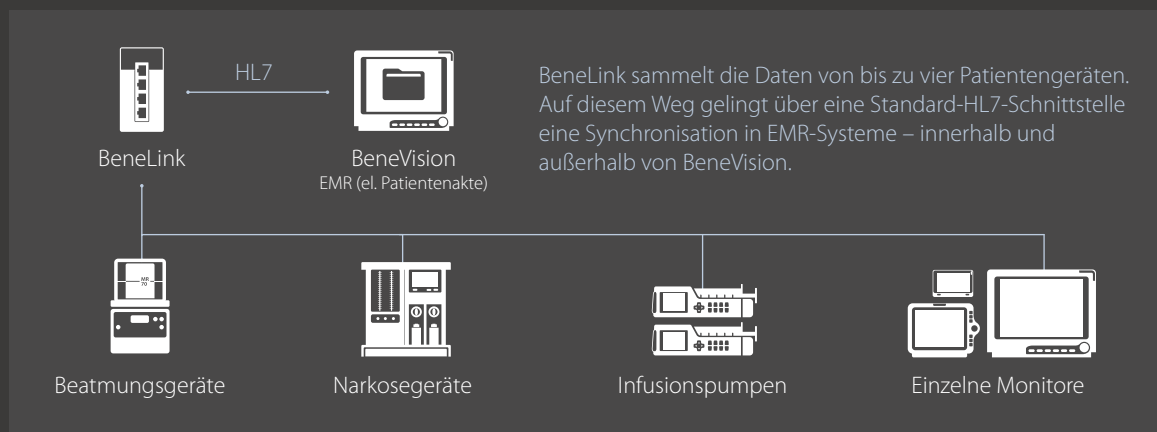
iView und BeneVision bilden eine perfekte Einheit, die das Wesentliche in einer Arbeitsstation bündelt.

Mindray ist unumstrittener Pionier in der Krankenhaus-Informatik. Mit iView haben wir 2007 den ersten eingebetteten PC im Bereich der Patientenüberwachung herausgebracht. Er hat die Applikation von Apps auf einem Patientenmonitor ermöglicht – eine Weltneuheit. Der BeneVision N22/N19 erweitert die offene iView-Plattform um ein intuitives Display, ein modulares Design und viel Leistung. Patientenüberwachung und Behandlungsanwendungen werden in einer Arbeitsstation zusammengefasst.





Patientenüberwachung muss flexibel gelingen – nicht nur in der Klinik, sondern immer und überall. Mindray hat die dafür passenden Lösungen entwickelt. Unser auf einer Layer-3-Netzwerkstruktur basierendes Patientenüberwachungssystem weist eine hohe Netzwerkanpassungsfähigkeit auf. Es lässt sich problemlos in bestehende Krankenhaus-Netzwerke integrieren. Dank der Zentralstation und des eGateway von Mindray wird BeneVision zum festen Bestandteil des Klinikalltages. Für eine optimale Diagnose und Entscheidungsfindung werden die Daten von Geräten am Krankenbett gemeinsam mit weiteren medizinischen Systemdaten bereitgestellt und visualisiert.



iView führt mehrere Klinikapplikationen wie KIS, PDMS, AWR, INA und EMR in einer intuitiven Ansicht zusammen. Es stellt ohne zusätzliche Server oder Gateways eine direkte Verbindung zur Krankenhaus-Netzwerkinfrastruktur her.

Mit seinem 22-Zoll-Bildschirm verfügt der BeneVision N22 im Hochformat über ein perfekt geteiltes Layout. Bei der Ansicht von Patientendaten wird so ausgeschlossen, dass die Kurven vom iView-Fenster überlagert werden.

**Mindray Medical Germany GmbH**

Goebelstraße 21  
64293 Darmstadt

Tel.: 06151 3910 - 0

Fax: 06151 3910 - 300

Web: [www.mindray.de](http://www.mindray.de)



Ihr Schweizer Vertriebspartner:

Procamed AG  
Schulstrasse 5  
CH-8355 Aadorf

Tel +41 52 368 60 00  
[www.procamed.ch](http://www.procamed.ch)  
[info@procamed.ch](mailto:info@procamed.ch)